

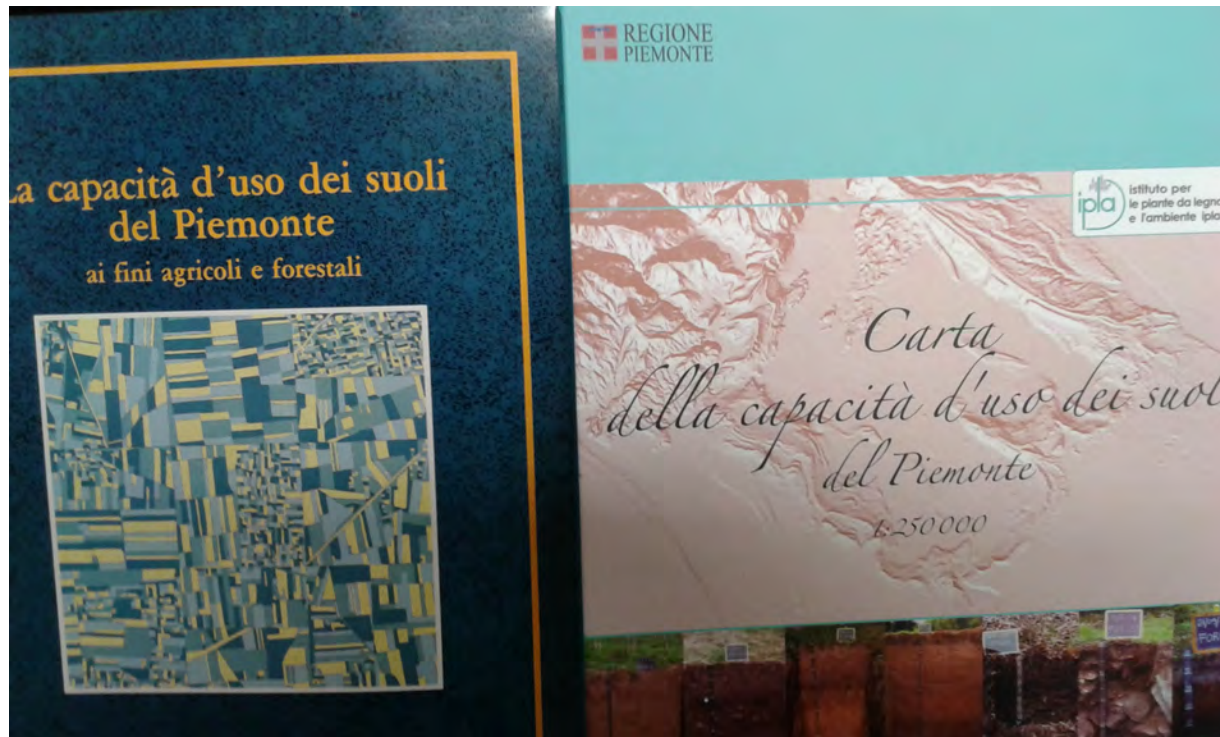



2015

International  
Year of Soils

**IPLA: 40 ANNI DI PEDOLOGIA IN  
PIEMONTE E DI ATTENZIONE PER LA  
PROTEZIONE E LA CONOSCENZA  
PUBBLICA DELLA RISORSA SUOLO.**

# 1979-2010: LA CAPACITA' D'USO DEI SUOLI DEL PIEMONTE, STRUMENTO DI PIANIFICAZIONE E CONOSCENZA



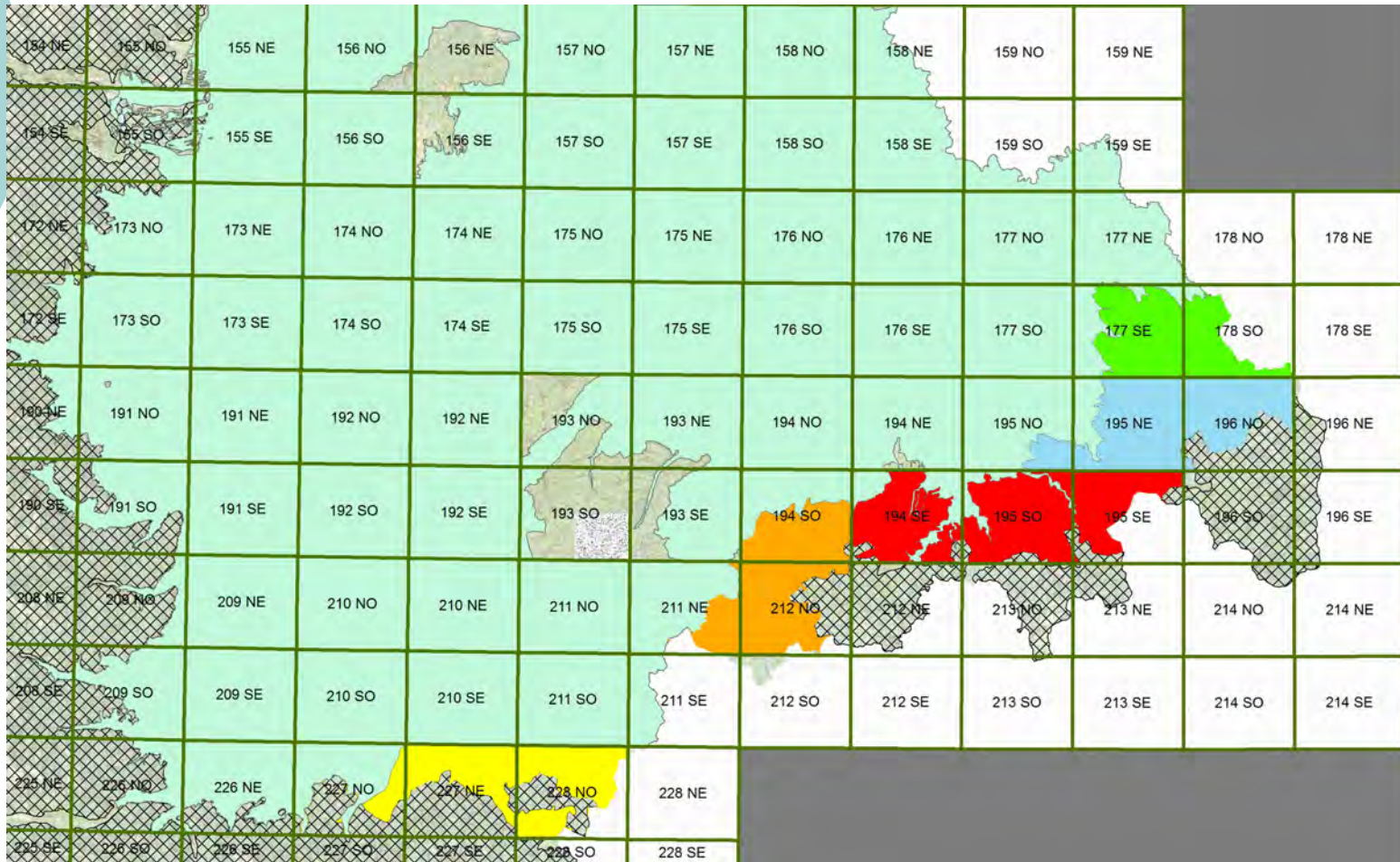


# CARTE DEI SUOLI A SCALA 1:250000 E 1:50000

- A scala 1:250000: COPERTURA COMPLETA DEL TERRITORIO REGIONALE
- A scala 1:50.000:
  - COPERTURA COMPLETA DELLA PIANURA (circa 900.000 ha)
  - COPERTURA DI CIRCA 270.000 ha DELLA COLLINA, PREVISTO IL COMPLETAMENTO (circa 120.000 ha) ENTRO IL 2018

# CONCLUSIONE CARTA DEI SUOLI SCALA 1:50000 COLLINA PIEMONTESE

Programma rilevamento collina piemontese 2016-2020



# Le carte derivate

## ○ CARTE TEMATICHE

I riferimenti analitici dei parametri tematizzati sono standard e, al limite, sono diversi i criteri di classificazione

- Contenuto di Carbonio organico dei Suoli del Piemonte: JRC, 2006
- Carta dell'erosione dei Suoli del Piemonte (Metodo RUSLE)

## ○ CARTE DI VALUTAZIONE DELLE TERRE

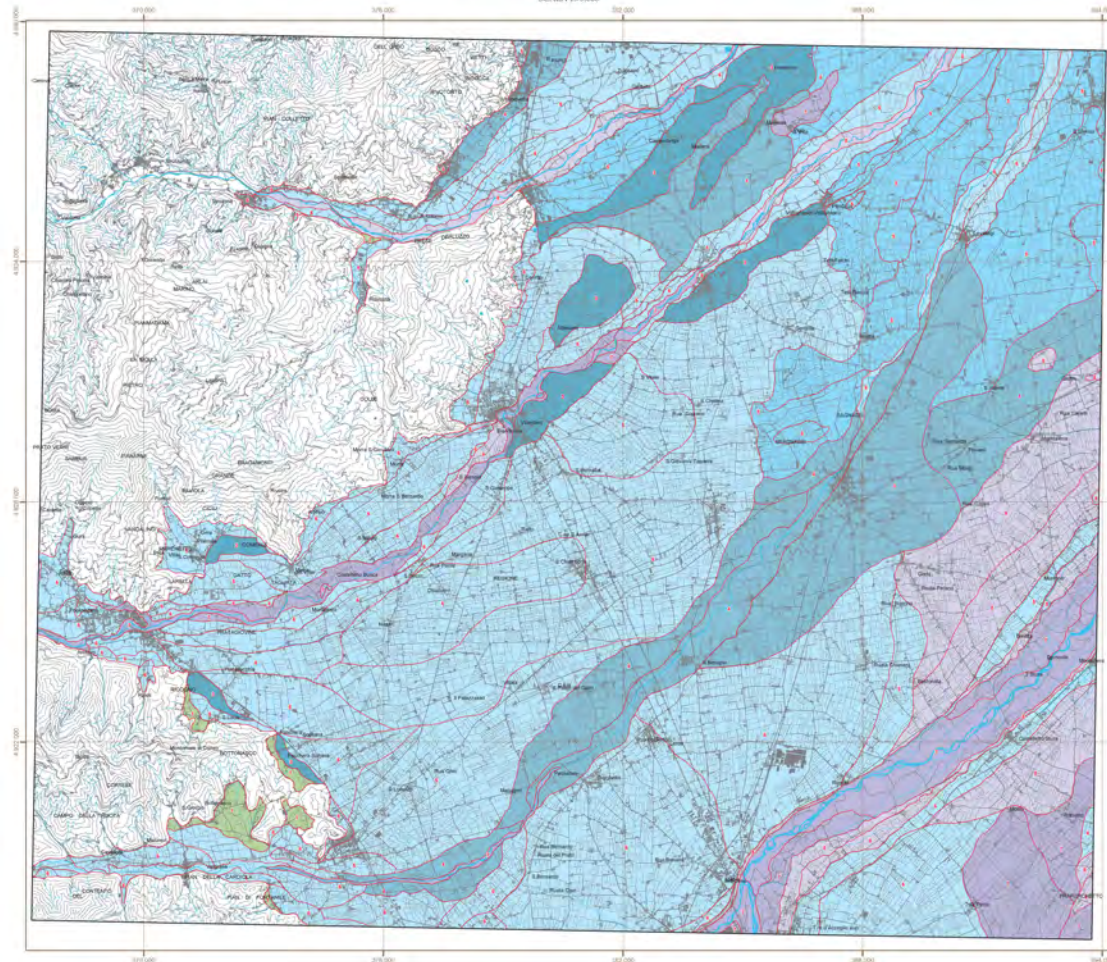
- Capacità d'uso dei suoli (Klingebiel, 1961)
  - Pur con tutti gli adattamenti locali, la Capacità d'Uso dei Suoli permane nel tempo strumento affidabile e riconosciuto, anche grazie alla sua costante riproducibilità e pertanto al possibile confronto fra aree anche molto diverse fra loro.
- Valutazione di attitudine: Fao, 1976
- Capacità protettiva dei suoli: Hollis, 1991



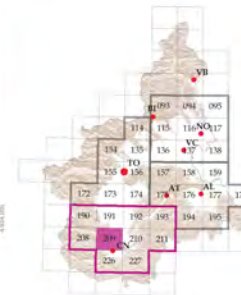
# La carta della capacità protettiva dei suoli

## CARTA DELLA CAPACITA' PROTETTIVA DEI SUOLI NEI CONFRONTI DELLE ACQUE SOTTERRANEE

FOGLIO 209  
SCALA 1:75.000



PIEMONTE SUD- OCCIDENTALE



<b>ALTA</b> Suoli con contenuto elevato o comunque presente in percentuali pari o superiore a quella dei franco-argillei ed argilliti o stessa base argillosa, presenza di permeabilità, senza orizzonti permanentemente ridotti entro i 100 cm di profondità.	<b>ALTO POTENZIALE DI ACCORRIMENTO</b> Suoli da substrati ad argilli, con tenore in carbonio organico > 1,0% ed indice di argilla > 10%.
<b>MODERATAMENTE ALTA</b> Suoli con uno o più delle seguenti caratteristiche: - presenza di argilliti in percentuali comprese fra 10 e 20%, presenza di franco-argille, franco-argilliti, franco-argilliti-sabbiose, presenza di discontinuità orizzontali nei livelli argillosi permanentemente ridotti fra 100 e 150 cm di profondità.	<b>BASSO POTENZIALE DI ACCORRIMENTO</b> Suoli da substrati ad argilli, con tenore in carbonio organico > 1,0% ed indice di argilla > 10%.
<b>MODERATAMENTE BASSA</b> Suoli con uno o più delle seguenti caratteristiche: - presenza di argilliti in percentuali maggiori del 20% o 20%, presenza di franco-argille, presenza di discontinuità orizzontali nei livelli argillosi permanentemente ridotti fra 50 e 100 cm di profondità.	<b>ALTO POTENZIALE DI ACCORRIMENTO</b> Suoli da substrati ad argilli, con tenore in carbonio organico > 1,0% ed indice di argilla > 10%.
<b>BASSA</b> Suoli con uno o più delle seguenti caratteristiche: - presenza di argilliti in percentuali maggiori del 20% o 20%, presenza di franco-argille, presenza di discontinuità orizzontali nei livelli argillosi permanentemente ridotti entro 50 cm di profondità.	<b>BASSO POTENZIALE DI ACCORRIMENTO</b> Suoli da substrati ad argilli, con tenore in carbonio organico > 1,0% ed indice di argilla > 10%.
	<b>ALTO POTENZIALE DI ACCORRIMENTO</b> Suoli da substrati ad argilli, con tenore in carbonio organico > 1,0% ed indice di argilla > 10%.
	<b>BASSO POTENZIALE DI ACCORRIMENTO</b> Suoli da substrati ad argilli, con tenore in carbonio organico > 1,0% ed indice di argilla > 10%.

La distribuzione (%) della superficie regionale secondo la capacità protettiva dei suoli

<i>Classe di capacità protettiva</i>	Descrizione	Pianura				Collina
		NE	NO	SE	SO	
1	Capacità Protettiva alta e alto potenziale di adsorbimento	12,0	5,7	20,7	13,6	18,8
2	Capacità Protettiva alta e basso potenziale di adsorbimento	4,0	7,4	-	2,0	0,3
3	Capacità Protettiva moderatamente alta e alto potenziale di adsorbimento	8,0	13,8	26,7	6,0	45,5
4	Capacità Protettiva moderatamente alta e basso potenziale di adsorbimento	17,1	17,6	10,7	12,3	9,3
5	Capacità Protettiva moderatamente bassa e alto potenziale di adsorbimento	5,6	10,6	8,0	12,3	0,4
6	Capacità Protettiva moderatamente bassa e basso potenziale di adsorbimento	40,7	35,1	21,1	34,4	21,8
7	Capacità Protettiva bassa e alto potenziale di adsorbimento	4,8	2,8	0,3	3,5	-
8	Capacità Protettiva bassa e basso potenziale di adsorbimento	7,9	7,1	12,5	15,9	4,0

## Distribuzione (%) della superficie regionale secondo la capacità d'uso dei suoli

<i>Classe di cap. d'uso</i>	<b>Pianura</b>				<b>Collina</b>
	<b>NE</b>	<b>NO</b>	<b>SE</b>	<b>SO</b>	
1	0,4	7,5	7,8	9,4	0,6
2	49,1	54,8	59,7	43,6	3
3	34,2	23,1	12,6	25,8	26,6
4	7,3	7,9	4,3	9,8	32,1
5	7,1	3,8	13,5	5,3	0,4
6	1,3	1,6	1,0	3,2	36,9
7	0,5	1,2	1,1	2,8	0
8	0,0	0,0	0,0	0,0	0,3



Le carte tematiche

Alcuni esempi:

distribuzione (%) della superficie regionale secondo il pH

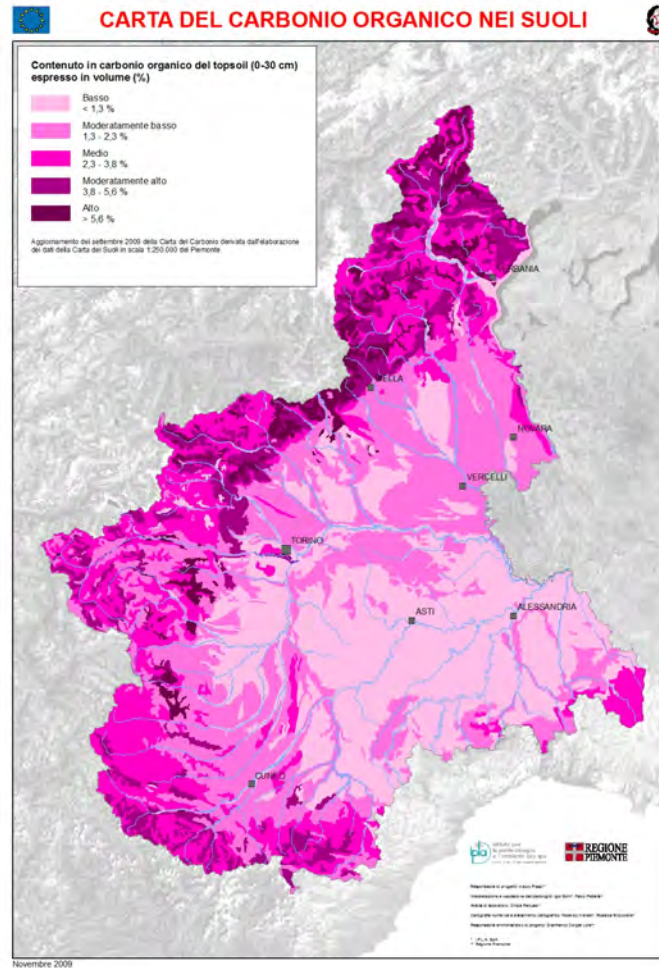
<i>Classe di pH</i>	<b>Pianura</b>				<b>Collina</b>
	<b>NE</b>	<b>NO</b>	<b>SE</b>	<b>SO</b>	
Fortemente acido	2,7	0,1	-	-	-
Acido	19,8	27,4	3,5	8,7	4,5
Subacido	69,9	53,0	25,7	55,6	5,8
Neutro	1,9	5,2	14,4	18,7	8,7
Subalcalino	5,3	10,0	10,3	9,1	26,9
Alcalino	-	-	45,2	7,9	53,9
Fortemente alcalino	-	-	1,0	-	-
sup. non attr.	0,5	4,3	-	-	0,1



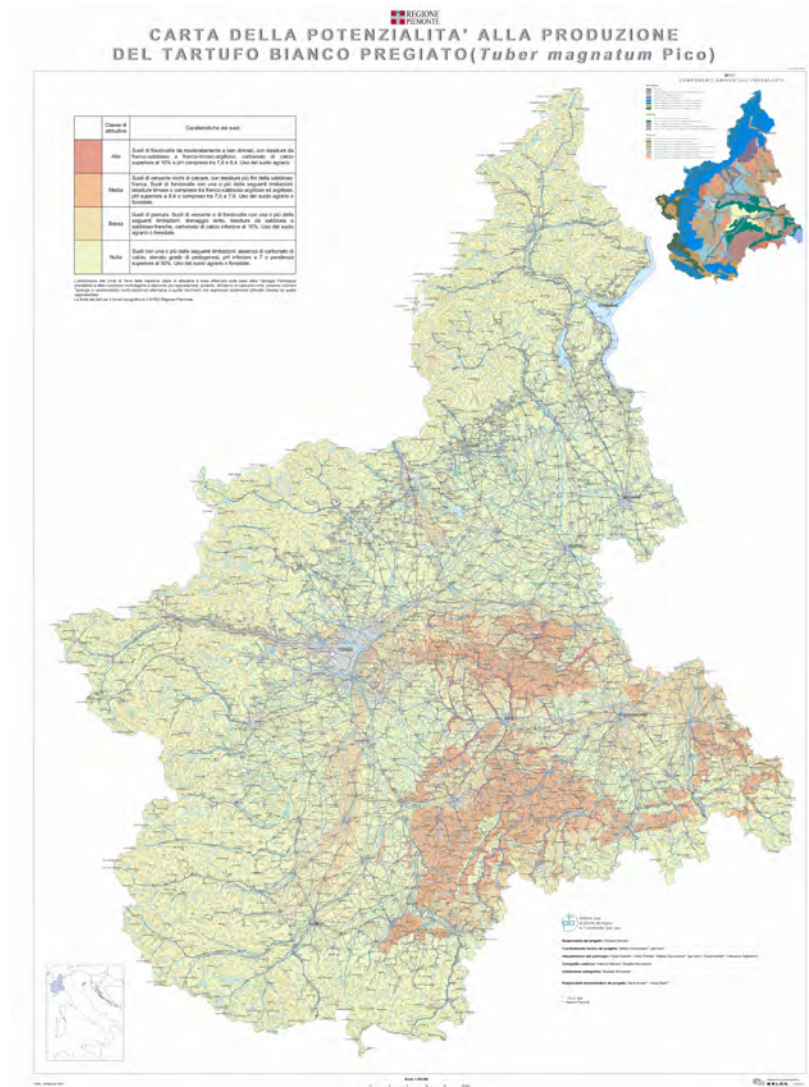
## Uso e applicazioni delle cartografie dei suoli a scala 1:50000

- Valutazioni specifiche sui parametri della fertilità del suoli
  - Tessitura
  - Reazione
  - Carbonati
  - Drenaggio
  - Scheletro
  - Carbonio
- Valutazioni agrarie
  - produzione di colture agrarie (attitudine)
  - apicoltura
  - viticoltura e tartuficoltura di pregio
  - valutazione dei potenziali idrici e della sostenibilità irrigua dei suoli

# CARTA DEL CARBONIO ORGANICO DEI SUOLI



# Carta della potenzialità dei suoli alla produzione del tartufo bianco



# IPLA a EXPO' 2015





# IPLA a EXPO' 2015



# IPLA a EXPO' 2015



# IPLA a EXPO' 2015





## La diffusione della conoscenza dei suoli a livello locale: mostre a Torino e nella nostra sede.

