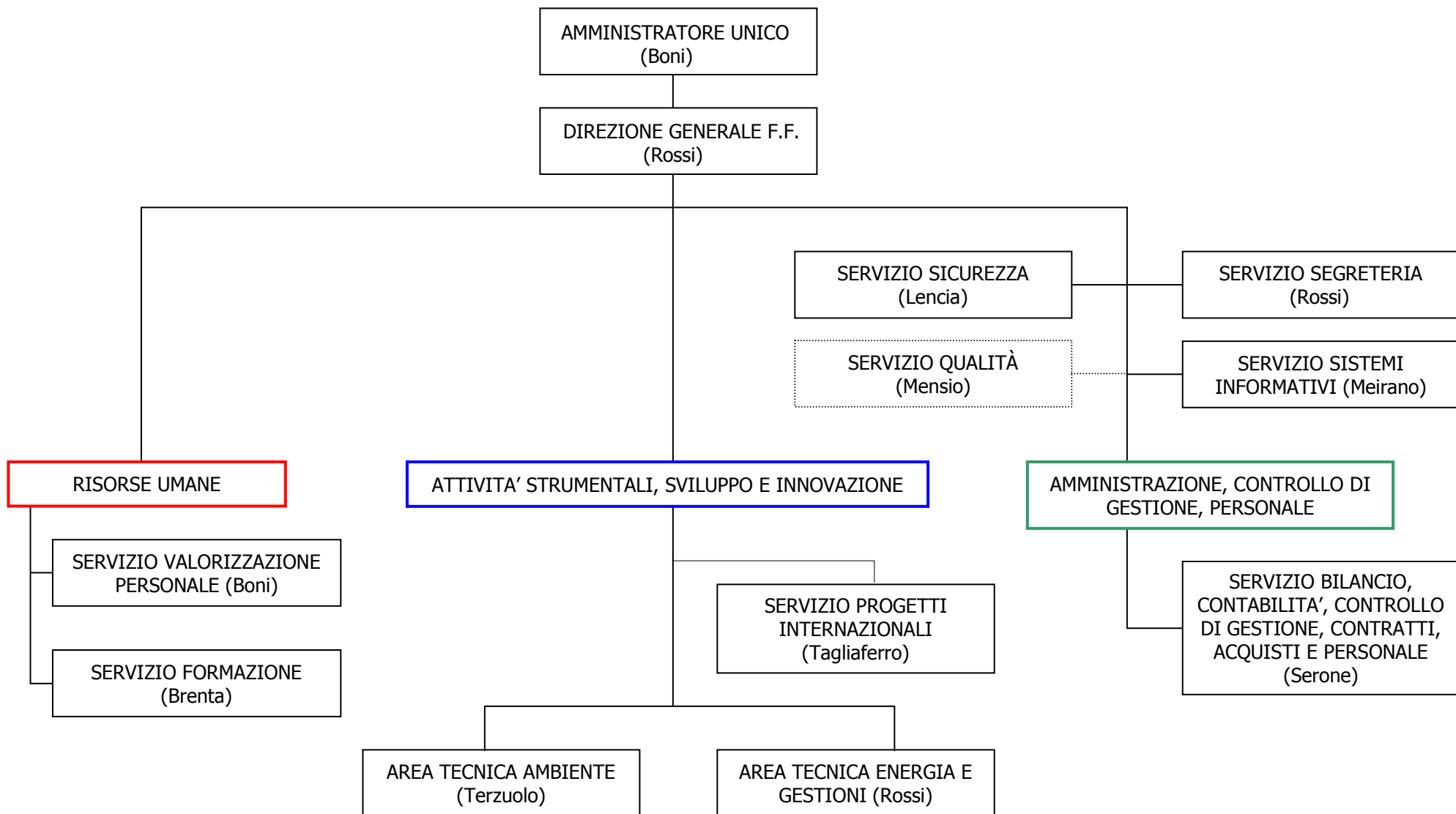




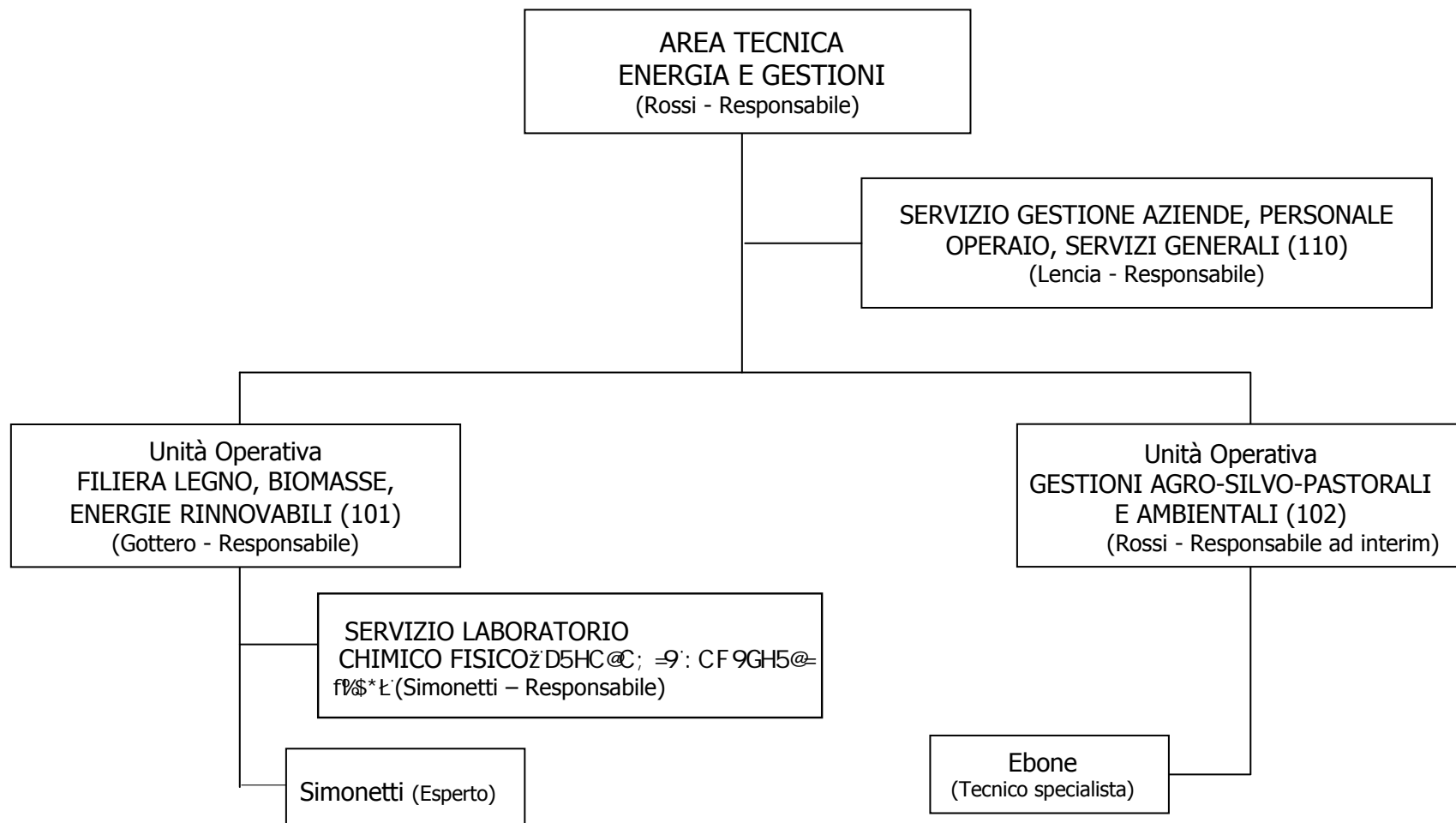
istituto per
le piante da legno
e l'ambiente ipla spa
società controllata dalla Regione Piemonte

STRUTTURA ORGANIZZATIVA AZIENDALE

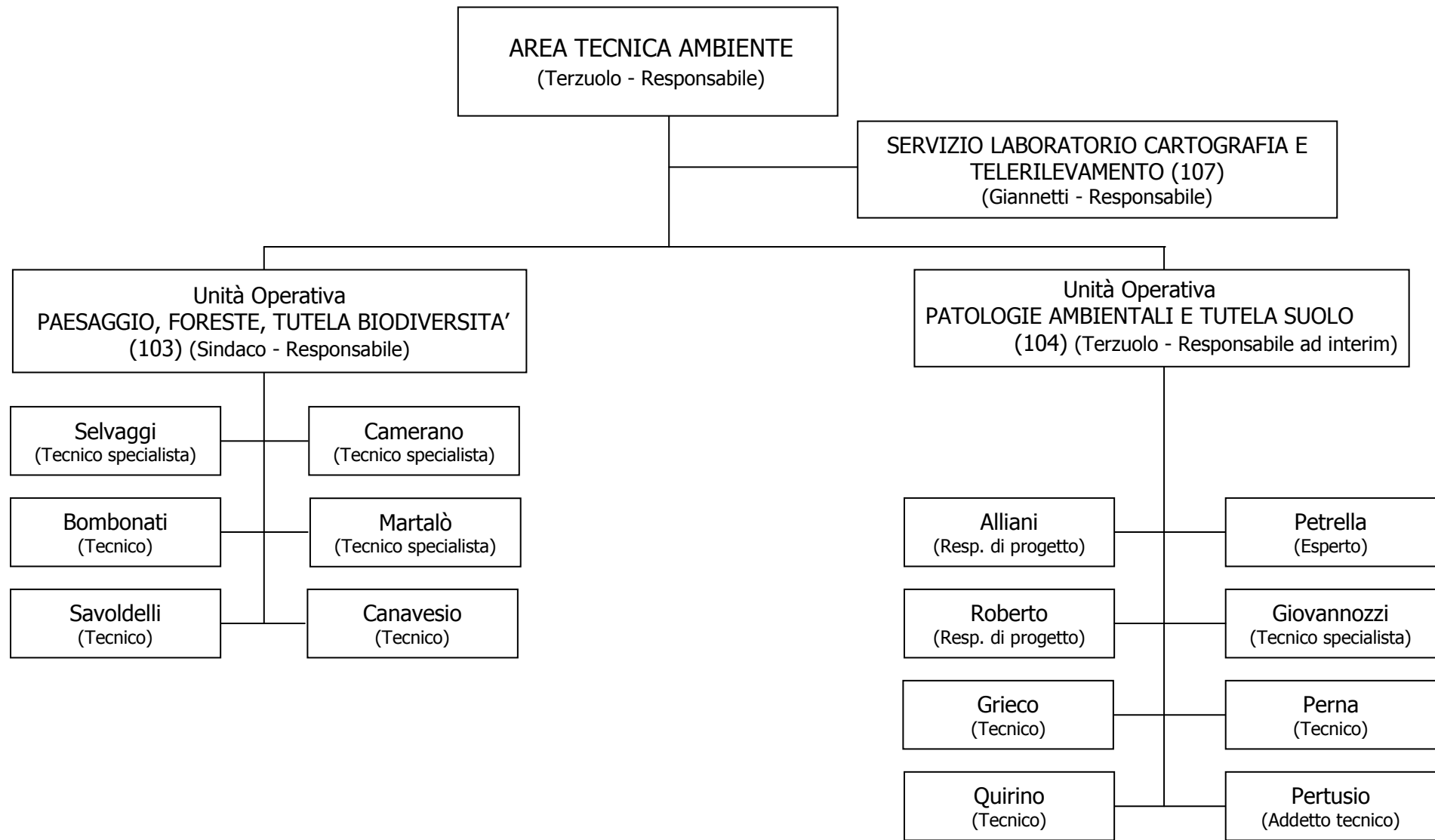
Aggiornamento Gennaio 2016



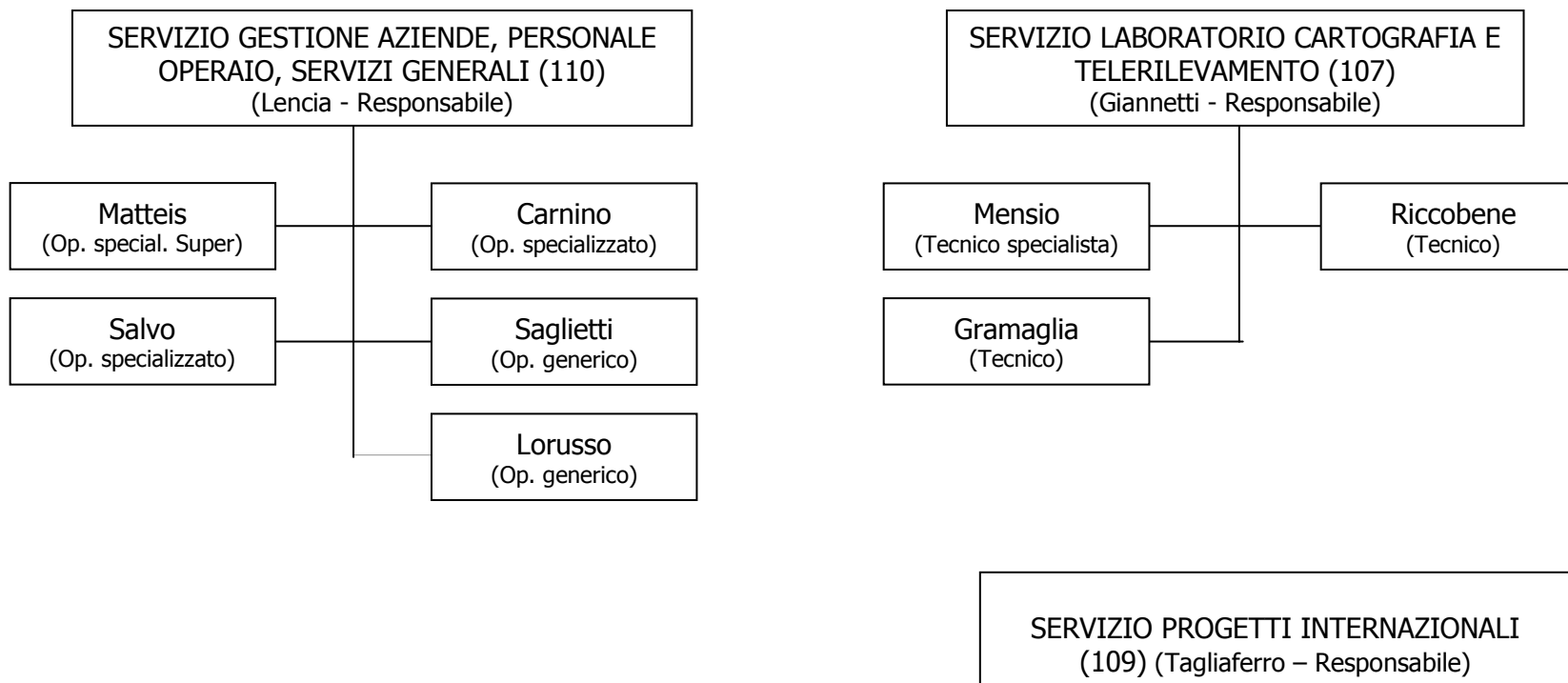
ATTIVITA' STRUMENTALI, SVILUPPO E INNOVAZIONE



ATTIVITA' STRUMENTALI, SVILUPPO E INNOVAZIONE



ATTIVITA' STRUMENTALI, SVILUPPO E INNOVAZIONE



STRUTTURA ORGANIZZATIVA AZIENDALE

**AMMINISTRAZIONE, CONTROLLO DI GESTIONE,
PERSONALE**

SERVIZIO BILANCIO, CONTABILITA', CONTROLLO DI
GESTIONE, CONTRATTI, ACQUISTI E PERSONALE (112)
(Serone - Responsabile)

Dusio
(Tecnico specialista)

Colucci
(Tecnico)

Nicoli
(Tecnico)

Di Ruscio
(Tecnico)

SERVIZIO SISTEMI INFORMATIVI (111)
(Meirano - Responsabile)

Lazzaro
(Tecnico specialista)

RISORSE UMANE

SERVIZIO FORMAZIONE (105)
(Brenta - Responsabile)

Ferrando
(Tecnico)

SERVIZIO SEGRETERIA (113)
(Rossi - Responsabile)

Bonetti
(Addetto)

Tozzi
(Addetto)